

# G4 2100 TCE

DE ENIGE ELECTRONISCH TEMPERatuur- GECOMPENSEERDE  
BALGENGASMETER TER WERELD!



***Meest nauwkeurige balgengasmeter met temperatuur-conversie en foute-curve-correctie; berekening van conversie-factor met alle parameters en een doordachte temperatuurmeting.  
Uitgerust voor afstandsuitlezing***

#### **Flonidan DC A/S**

Flonidan DC, gevestigd in Horsens Denemarken, is een toon-aangevende fabrikant van gas-converters, Automatic Meter Reading apparatuur, temperatuur gecompenseerde balgen-gasmeters en gasstations. Na de recente overname van Dancontrol, heeft Flonidan DC nu wereldwijd het meest uitgebreide productpakket gas volume converters. Flonidan DC is voor 50% eigendom van de Deense AVK-groep.

#### **Nieuwe trends in uitlezing van huishoudmeters**

Flonidan DC presenteert een balgengasmeter met elektronische temperatuur conversie en foute-curve-correctie.

**Hogere economisch verantwoorde nauwkeurigheid met curve-correctie en temperatuur conversie m.b.v. een nieuw concept van temperatuur meting.**

#### **Temperatuur Conversie**

De basis is een standaard meetelement van een balgen-gasmeter. Het elektronische temperatuur conversie element vervangt het mechanische telwerk.

Flonidan DC heeft een uniek temperatuur-meet-systeem ontwikkeld, dat een nauwkeurige meting van de gemiddelde gastemperatuur in het meetelement verzekert, onafhankelijk van de temperatuur van het binnenkomende gas en omgevingstemperatuurschommelingen. Alleen een correcte meting van de gastemperatuur kan de nauwkeurigheid al met 3% verbeteren.

#### **Foute-curve-correctie**

Flonidan heeft een elektronisch curve-correctie-systeem ontwikkeld, dat de gemeten curve van iedere individuele gasmeter op 4 punten corrigeert.

#### **G4 2100 TCE biedt:**

- Display in standaard volume of energie ( $\text{Sm}^3$ ,  $\text{Nm}^3$  of E), berekend met een vaste factor voor de gasdruk, hoogte boven zee-niveau, gaseigenschappen en de gemeten temperatuur.
- Hogere nauwkeurigheid door curve-correctie.
- Logging van verbruik, max. debiet en alarm-status met mogelijkheid tot efficiënte troubleshooting en traceability.
- Voorbereid voor afstands-uitlezing, daartoe uitgerust voor zowel puls- als seriële uitgang.

# TECHNISCHE SPECIFICATIES



## Specificaties Gasmeter:

Metertype	Debiet m <sup>3</sup> /h		Drukverlies mbar, max	
	Min.	Max.	Aardgas	Lucht
G 1.6	0,016	2,5	0,4	0,55
G 2.5	0,025	4,0	0,6	0,8
G 4	0,040	6,0	1,0	1,5

### Gebruiks-druk:

Maximum toelaatbare druk: 500 mbar.

### Test-debeten

- $Q_{min}$
- $0,2 Q_{max}$
- $Q_{max}$

### Goedkeuren:

Typegoedkeur door DANAK (Deense Accreditatie Autoriteit).

### Conform:

- EN 1359 inclusief Vuurbestendigheid (T-merk) en verschil tussen omgevings- en gas-temperatuur (paragraaf B2.3).
- MID-2004

## Specificaties elektronisch temperatuur compensatie element:

### Gas- en omgevings-temperatuur:

-25... +55°C

### Datalogger:

20 maandelijks loggings van het gecorrigeerd volume met tijdsaanduiding.

### Alarm-geheugen:

5 laatste alarmen met tijdsaanduiding, oorzaak alarm en totaal gecorrigeerd volume.

### Maximum debiet geheugen:

De 5 maximum geregistreerde debieten met bijbehorend tijdstip.

### Berekening compressibiliteits-factor Z:

Vaste factor Z berekend met SGERG-88 of Z/Z<sub>B</sub>. Andere op aanvraag.

### Configuratie software:

Zeer gebruiksvriendelijk PC-software voor de parametering, de meter-aflezing en het uitlezen van de datalogger.

### Levensduur batterij:

15 jaar. 20 jaar berekend.

Wisselen batterij zonder verbreken van ijkzegel.

### Display:

9 digits, 0, 3 of 4 decimalen (configureerbaar).

### Optionele PCB (Ingebouwde optionele PCB moet afzonderlijk besteld worden):

#### Puls uitgang:

2 puls uitgangen. Er kan gekozen worden voor  $V_D$  of  $V_M$  of alarm met behulp van installatie-software.

Pulslengte: 125 msec.

11 - 10I - 100I per puls.

#### Seriële uitgang:

RS-232 kabel is leverbaar.

Beschrijving protocol leverbaar op aanvraag.

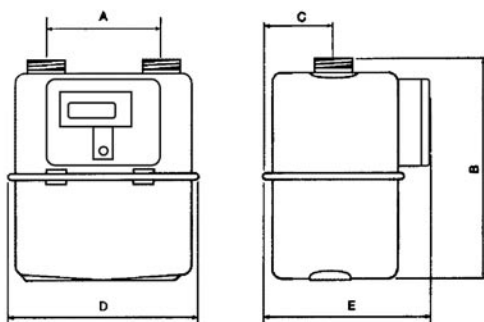
### Totale nauwkeurigheid:

Gecorrigeerd volume:

- $Q_{min} - 0,1 Q_{max}$ : 2%
- $0,1 Q_{max} - Q_{max}$ : 1%
- MID Klasse 1

### Behuizing:

IP65



Model	A mm	B mm	C mm	D mm	E mm	kg	Connections (ISO 228)
2 pipe 110	110	210	67	190	158	1,45	DN 20 G7/8" (ISO 228/1)
2 pipe 160	160	227	80	240	158	1,6	DN 20 G7/8" (ISO 228/1)
2 pipe 220	220	270	72	283	172	2,6	DN 20 G3/4"
1 pipe	co-axial	230	67	190	158	1,6	DN 25 (DIN 3376)

Other on request.

M/04109XX/03  
Rev. 21.01.06

FLONIDAN DC A/S

Islandsvej 29 · DK-8700 Horsens · Tlf./Phone +45 75 61 88 88 · Fax +45 75 62 60 88 · www.flonidan.com

**FLONIDAN**